

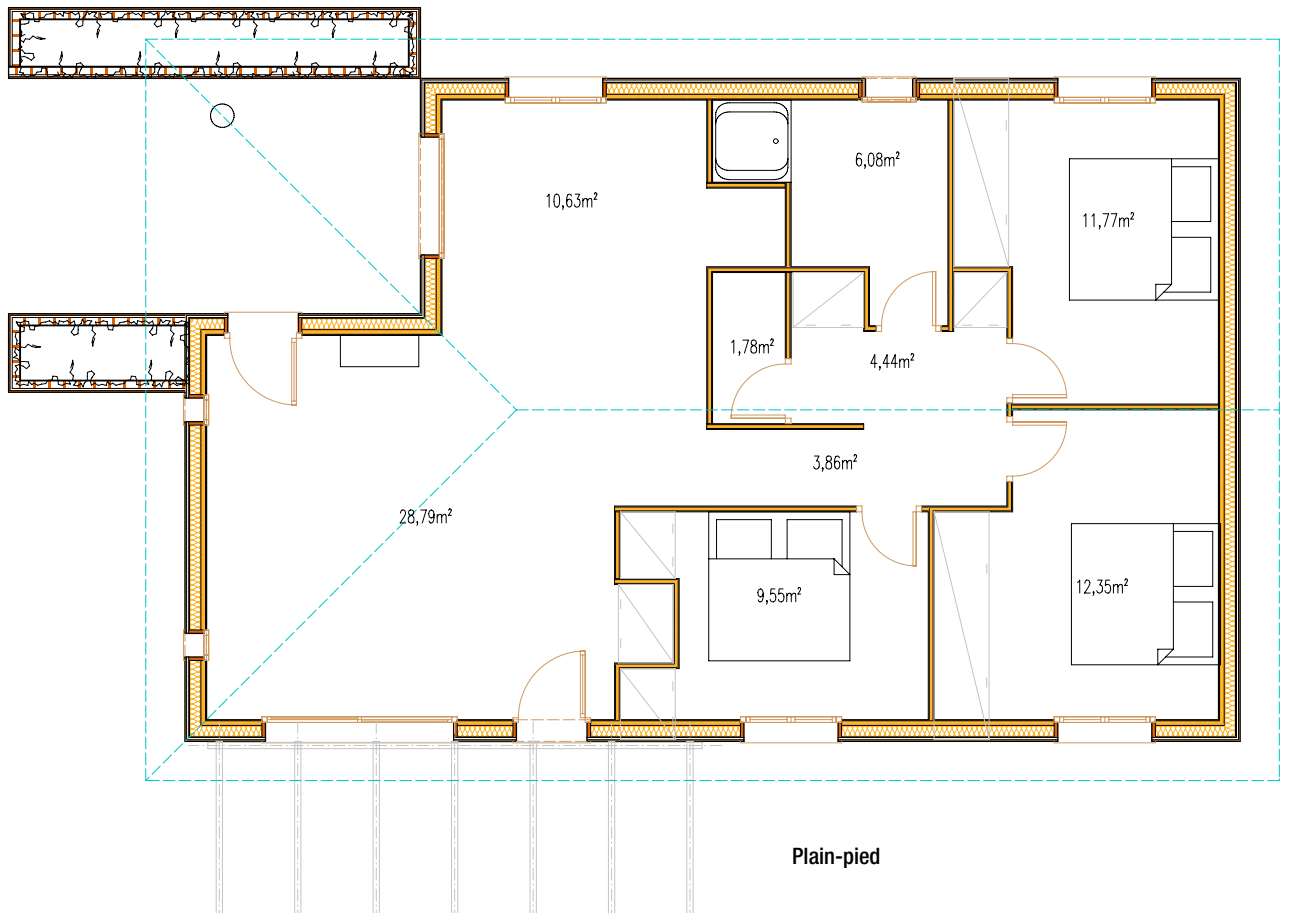
VIGNEMALE

Surface de plancher de l'habitation : **100 m²**. Coût HT : **121 123 €**.
 Entreprise bois : **Pyrénées Bois**.



LOTS	COÛT TTC
Terrassement, VRD, gros œuvre	19 761 €
Ossature, murs isolés, bardage,	18 996 €
Couverture, charpente, isolation, EP alu, terrasse	30 458 €
Menuiseries extérieures PVC, volets roulants et porte d'entrée	8 100 €
Électricité, conformité	7 032 €
Plomberie, sanitaire, meubles de salle de bains et WC, douche à l'italienne et VMC	9 500 €
Cloisons intérieures, menuiseries	12 866 €
Chape et sols, isolation, carrelage et parquet flottant	11 650 €
Chauffage	2 760 €
TOTAL	121 123 €

Élégante et conventionnelle, cette belle demeure bénéficie de toutes les commodités nécessaires au quotidien. Digne d'une grande, vous accueillerez votre famille ou vos amis dans un espace dédié au plaisir de recevoir. Chambre d'amis au confort soigné, cuisine bien pensée, prestations de bon aloi vous donneront envie d'investir dans ce joli joyau aux mille facettes. Pensée pour être jolie, mais d'un usage au coût maîtrisé, chauffage, régulation thermique, ou autres techniques de pointe, cette maison vous accompagnera avec bonheur pendant de très nombreuses années.



SOLARYS

Surface de plancher de l'habitation : **125 m²**. Coût HT : **369 964 €**.

Entreprise bois : **Pyrénées Bois**.



Cette maison bien pensée conviendra à tous. Construite avec beaucoup d'attention quant à son prix de revient, équipée des dernières recommandations de maîtrise d'énergie, elle retiendra l'attention des familles en quête de sérénité, de confort et soucieuses de leur bien-être au quotidien.

LOTS	COÛT TTC
Terrassement, VRD, gros œuvre	53 100 €
Ossature ⁽¹⁾ , murs isolés, bardage ⁽²⁾ prépeint, crépi et bardage zinc	83 631 €
Couverture, charpente ⁽³⁾	85 472 €
Ensemble de terrasses couvertes et non couvertes avec garde-corps	23 780 €
Menuiseries extérieures mixtes bois/alu, volets roulants, porte d'entrée et garage ⁽⁵⁾	31 587 €
Menuiseries intérieures, escalier, parquets flottants et plinthes assorties	25 933 €
Cloisons et parements intérieurs	19 724 €
Chape et sols carrelage et faïences diverses	8 772 €
Électricité, conformité	10 645 €
Plomberie, sanitaire y compris meubles salle de bains et WC	14 120 €
Chauffage ⁽⁶⁾ et VMC ⁽⁷⁾	13 200 €

TOTAL

369 964 €



(1) Épicéa (Europe du Nord).

(2) Douglas de marque Sivalp.

(3) Fermette sapin (Europe du Nord).

(4) Murs : 140 mm + 60 mm croisés intérieur. Toiture : 300 mm laine minérale soufflée. Sol : TMS 80.

(5) Alu/PVC de marque Castes.

