

BÉARN

entreprise bois : Pyrénées Bois
 (adresse complète et zone d'intervention page 114)
année de réalisation : 2011
surface de plancher de la maison : 110 m²
coût : 149 880 €



Au cœur du Béarn, cette belle maison de plain-pied s'insère dans l'architecture locale, tout en présentant sa touche d'originalité. Elle bénéficie en effet de nombreuses ouvertures (notamment au sud) ainsi que d'une terrasse couverte côté pièce à vivre. Fonctionnelle, l'entrée au nord donne accès à un grand espace à vivre ouvert avec cellier. Séparé, l'espace nuit comprend 3 grandes chambres et une salle d'eau agréable. La configuration de la maison offre la possibilité d'un garage ou d'un abri au nord, côté cuisine/cellier.

La charpente, de type traditionnel est en épicéa sur la partie jour et en fermettes en épicéa sur la partie nuit. La structure est en épicéa.

Le volume de bois est de 10,9 m³.

L'isolation de la maison :

- murs : laine minérale 140 mm + 60 mm à l'intérieur,
- toiture : laine minérale soufflée 300 mm en partie fermette et laine minérale 220 mm en partie charpente traditionnelle,
- sol : polystyrène extrudé 110 mm.

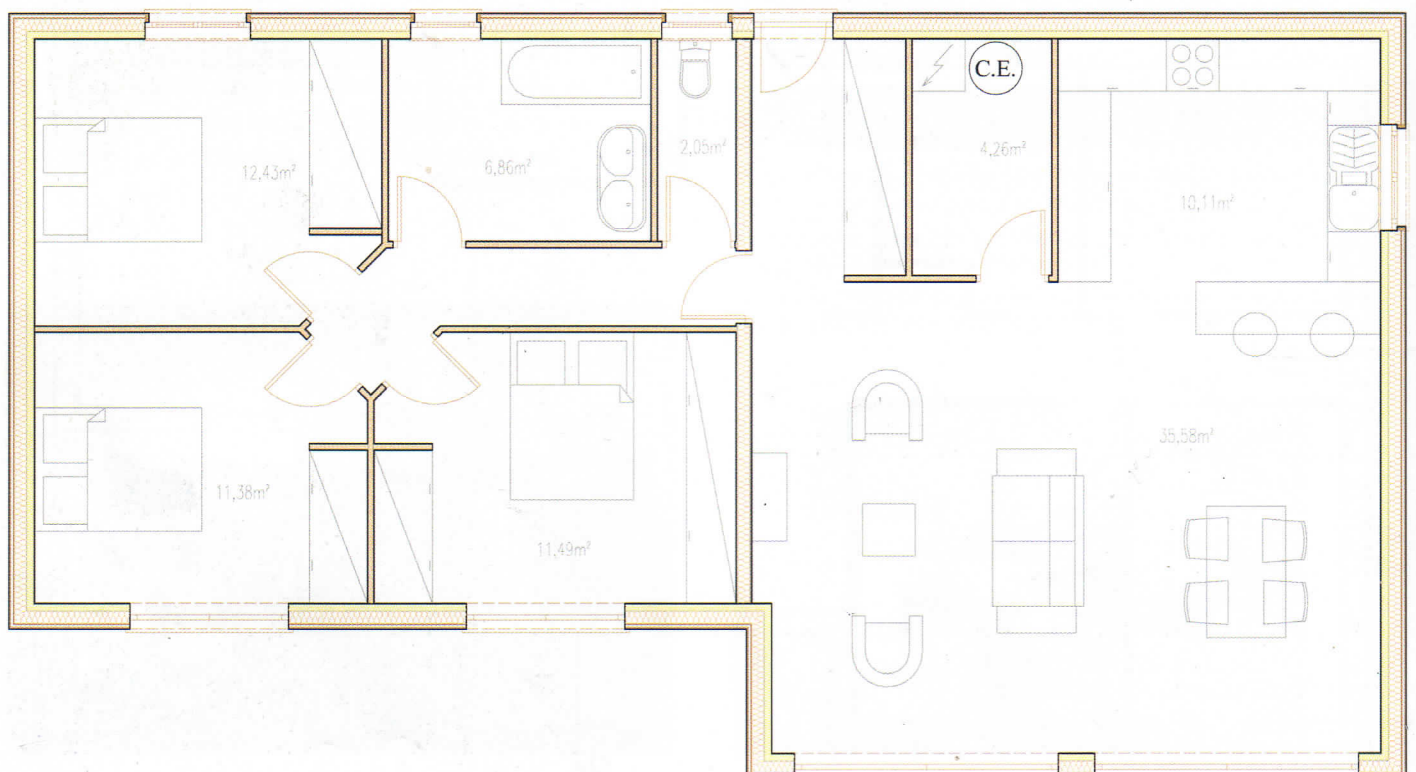
La maison est chauffée par un poêle à bois (Nordpeis Bergen, puissance 3-7 kW, rendement 84,8 %) et sèche-serviettes dans la salle de bains (sèche-serviettes à soufflerie Atlantic-Timelis, puissance 750-1 000 W).

La VMC est un kit VMC intégré au chauffe-eau thermodynamique (Atlantic Aeraulix).

Les menuiseries sont en PVC (Castes).

Le toit a une surface de 194 m² couvert par des tuiles HP10 Imerys, la pente de toit est de 60 %.

Le bardage est en douglas (choix AB).





Lots	Coût TTC
TERRASSEMENT, VRD, GROS ŒUVRE	20 120 €
OSSATURE, CHARPENTE	35 484 €
COUVERTURE ET ZINGUERIE	16 998 €
ISOLATION	7 430 €
MENUISERIES EXTÉRIEURES	13 466 €
BARDAGE	7 290 €
MENUISERIES INTÉRIEURES	2 616 €
CLOISONS ET PAREMENTS INTÉRIEURS	14 444 €
ÉLECTRICITÉ	6 455 €
PLOMBERIE, VENTILATION ET SANITAIRES ⁽¹⁾	11 932 €
CHAPE, SOLS	11 098 €
CHAUFFAGE	2 547 €
Total	149 880 €

(1) Les sanitaires comprennent baignoire, meuble deux vasques, WC.
Ce projet est conforme à la RT2012, étude thermique incluse. L'option isolation en ouate de cellulose et fibre de bois extérieure représente une plus value de 5 451 € TTC.

L'entreprise propose une solution hors d'eau hors d'air pour 100 788 € TTC (isolé, avec test d'étanchéité à l'air).

